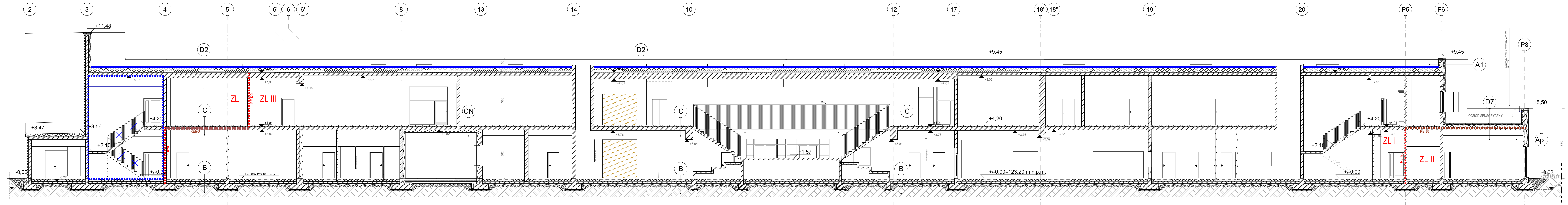


PRZEKRÓJ A-A



UWAGA!  
GRUBOŚCI ŚCIAN PODANE SĄ WRAZ Z TYNKAMI MASZYNOWYMI GR. 1CM.

1. Jakiegokolwiek odstępstwa od tej dokumentacji muszą być uzgodnione z projektantem przed wykonaniem na budowie.
2. Projekt może być realizowany wyłącznie z projektami branżowymi. W razie rozbieżności należy powiadomić projektanta.
3. Wszystkie użyte materiały i rozwiązania technologiczne muszą posiadać atesty i certyfikaty dopuszczające do użytkowania w budownictwie.
4. Wszystkie materiały stosować zgodnie z zaleceniami producenta.
5. Wszystkie przebiegi i przejścia instalacji pomiędzy wydzielonymi strefami pożarowymi muszą posiadać odpowiednie zabezpieczenie popo. wg wytycznych popo.
6. Rdzące pomieszczy przytulne wymiarami, rodzimi, a stanem istniejącym należy sprawdzić przed przystąpieniem do prac budowlanych. W razie ewentualnych rozbieżności w kwestiach konstrukcyjno-estetycznych należy powiadomić projektanta.
7. Zakres wykonania i obowiązki przy robotach budowlanych - zgodnie ze sztuką budowlaną (warunki techniczne wykonania i odbioru robót budowlano-montażowych).
8. Wszystkie rozwiązania systemowe powinny zostać wykonane ściśle według założeń i instrukcji producenta.
9. Karta kolorów i materiałów, część opisowa projektu wykonawczego stanowią integralną część projektu.

Uwagi i uwagi i opisy zamieszczone w części rysunkowej projektu stanowią integralną część niniejszego projektu!

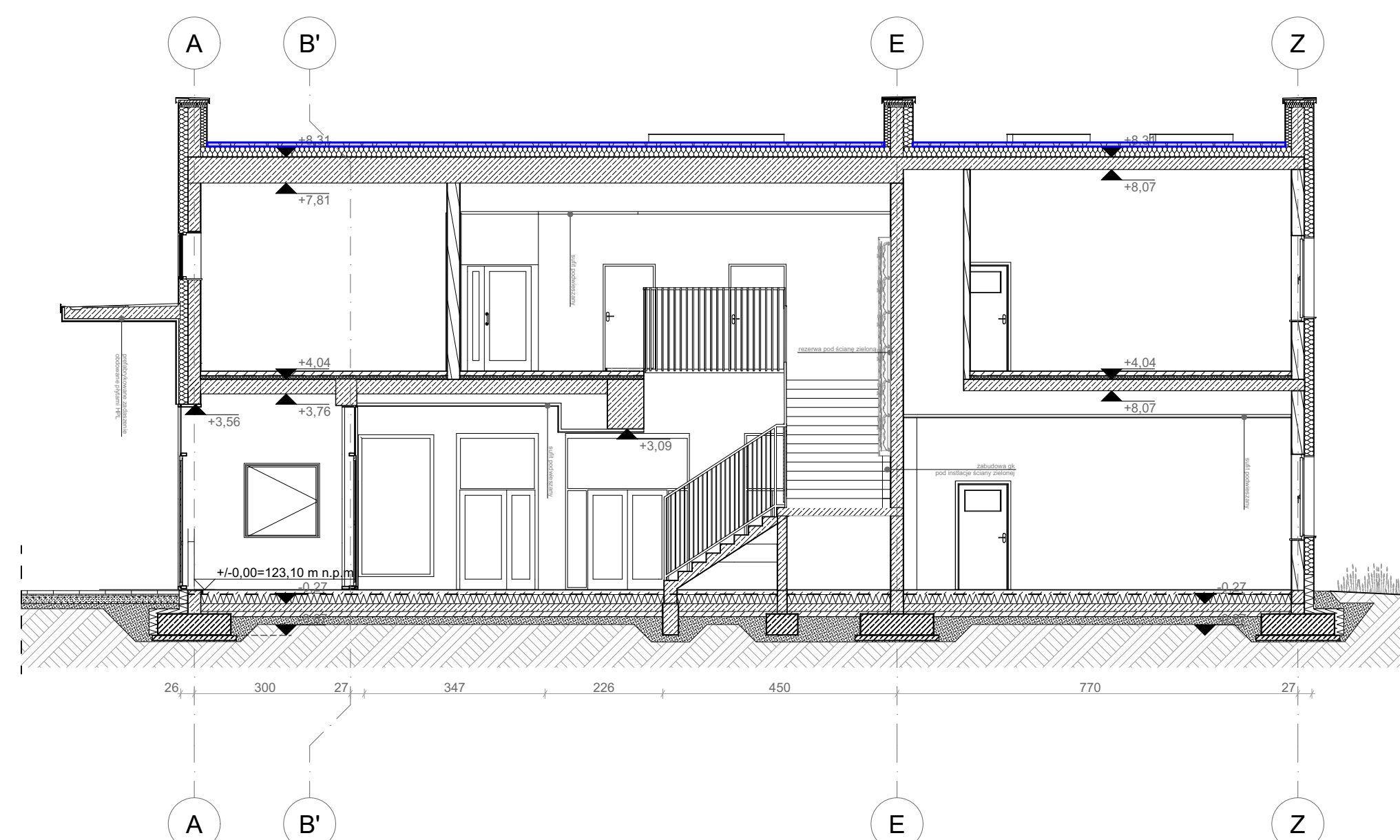
UWAGA!

PROJEKT JEST CHRONIONY PRAWEM AUTORSKIM (USTAWA Z DNIA 04.02.94, DZ.U. 2006 NR 83 Z PÓŹN. ZMIANAMI). WSZYSTKIE INFORMACJE ZAWARTE W PROJEKcie STANOWIĄ WŁASNOŚĆ FIRMY BCM ARCHITEKI SP. Z O.O. I NIE WOLNO ICH UŻYC PONOWNIE, ROZPOWISZCZKAĆ, KOPIOWAĆ I REPRODUKOWAĆ BEZ JEJ PISEMNEJ ZGODY.

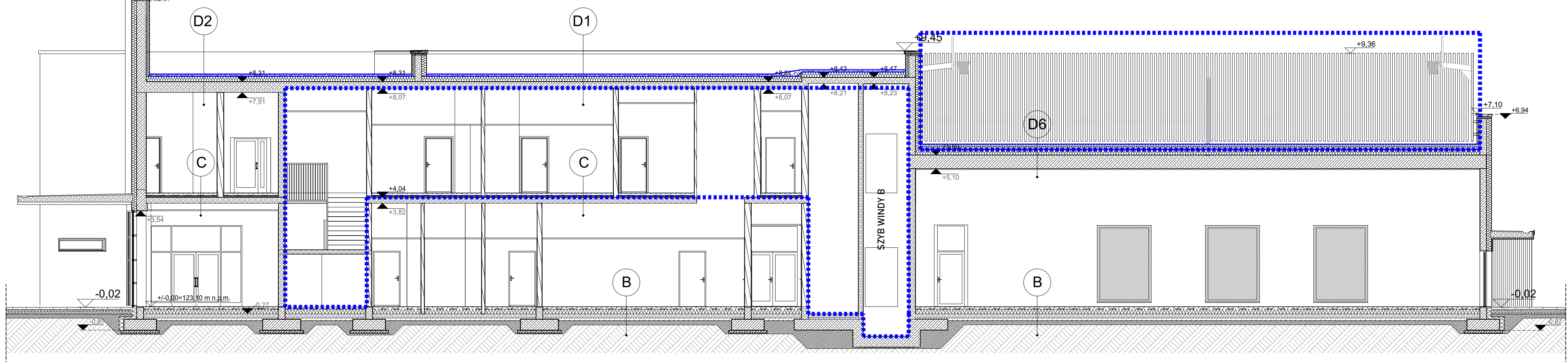
A1 ŚCIANA ZEWNĘTRZNA - ATTYKA

- TYNK / OKŁADZINA ELEWACYJNA 1,0cm - 2,0cm
- IZOLACJA TERMICZNA 18,0cm
- ŻELBET 24,0cm
- IZOLACJA TERMICZNA 12,0cm
- TYNK ZEWNĘTRZNY 1,0cm

PRZEKRÓJ C-C



PRZEKRÓJ HS\_E1-HS\_E1



Bk PODŁOGA NA GRUNCIE KUCHNIA

- ŻYWICA EPOKSYDOWA BEZBARWNA
- WYLEWKA BETONOWA ZBROJONA PRZECIWSKURCZOWO 5,0cm
- FOLIA CZARNA
- STYROPIAN XPS 12,0cm (łamb. 0,036 W/mK)
- IZOLACJA PRZECIWWODNA
- PŁYTA BETONOWA 15,0cm
- PODKŁAD Z BETONU 10,0cm
- PODSYPKA ZWIROWO-PIASKOWA 30,0cm

B PODŁOGA NA GRUNCIE

- WARSTWA WYKONCZENIOWA 1,5cm
- WYLEWKA BETONOWA ZBROJONA PRZECIWSKURCZOWO 8,0cm
- FOLIA CZARNA
- STYROPIAN XPS 18,0cm (łamb. 0,036 W/mK)
- IZOLACJA PRZECIWWODNA
- PŁYTA BETONOWA 15,0cm
- PODKŁAD Z BETONU 10,0cm
- PODSYPKA ZWIROWO-PIASKOWA 30,0cm

C STROP MIĘDZYKONDYGNACYJNY

- WARSTWA WYKONCZENIOWA 1,0cm
- GŁADZ CEMENTOWA ZATARTA NA GŁADKO ZE ZBROJENIEM ROZPROSZONYM - DYLATOWANYM PO OBWODZIE 5,0cm
- FOLIA CZARNA
- IZOLACJA TERMICZNA/AKUSTYCZNA STYROPIAN 8,0cm
- STROP WG RYS. KONSTRUKCJI
- SUFIT PODWIESZANY

D1 DACH ZIELONY

- MATA WEGETACYJNA EKSTENSYWNA + SUBSTRAT 10,0 cm
- GEOWŁÓKNINA FILTRUJĄCA 125g/m²
- MATA DRENAŻOWA 2,0cm
- FOLIA CZARNA
- FOLIA PE
- MEMBRANA WODOSZCZELNA (PODKŁADOWA-ANTYKORZENNA)
- PAPA DWUWARSTWOWA (PODKŁADOWA-ANTYKORZENNA)
- IZOLACJA TERMICZNA - WARSTWA SPADKOWA 0-30,0cm
- PŁYTA BETONOWA 15,0cm
- IZOLACJA TERMICZNA 20,0cm (łamb. 0,031 W/mK)
- PAROIZOLACJA
- PODKŁAD GRUNTUJĄCY
- PŁYTA ŻELBETOWA (WG RYS. KONSTRUKCJI)
- SUFIT PODWIESZANY

D2 STROPODACH POKRYTY ŻWIREM

- WARSTWA ŻWIROWA (KOLOR BIAŁY) 6,0 cm
- GEOWŁÓKNINA FILTRUJĄCA 125g/m²
- MATA DRENAŻOWA 2,0cm
- FOLIA CZARNA
- FOLIA PE
- MEMBRANA WODOSZCZELNA (PODKŁADOWA-ANTYKORZENNA)
- PAPA DWUWARSTWOWA (PODKŁADOWA-ANTYKORZENNA)
- IZOLACJA TERMICZNA - WARSTWA SPADKOWA 0-30,0cm
- STYROPIAN 20,0cm (łamb. 0,031 W/mK)
- PAROIZOLACJA
- PODKŁAD GRUNTUJĄCY
- PŁYTA ŻELBETOWA (WG RYS. KONSTRUKCJI)
- SUFIT PODWIESZANY

D4 DACH ZIELONY - INTENSYWNY

- SUBSTRAT INTENSYWNY 30-50 cm
- GEOWŁÓKNINA FILTRUJĄCA 125g/m²
- MATA DRENAŻOWA 2,0cm
- FOLIA CZARNA
- FOLIA PE
- MEMBRANA WODOSZCZELNA
- PANELE Z TWORZYWA SZTUCZNEGO (WARSTWA STABILIZUJĄCA, ROZSZCZAPKA I WYDOLNIAWCA) - 8,5cm
- STYROPIAN 20,0cm (łamb. 0,031 W/mK)
- PAROIZOLACJA
- PODKŁAD GRUNTUJĄCY
- PŁYTA ŻELBETOWA (WG RYS. KONSTRUKCJI)
- SUFIT PODWIESZANY

CN STROP NAD PODCIEMIEM

- WARSTWA WYKONCZENIOWA 1,0cm
- GŁADZ CEMENTOWA ZATARTA NA GŁADKO ZE ZBROJENIEM ROZPROSZONYM - DYLATOWANYM PO OBWODZIE 5,0cm
- BŁOCZKI SILIKATOWE/ŚCIANA ŻELBETOWA 24,0cm
- STROP WG RYS. KONSTRUKCJI
- STYROPIAN (łamb. 0,032 W/mK) 22,0 cm
- TYNK / OKŁADZINA ELEWACYJNA 1,0cm - 2,0cm

D5 PRZEJŚCIA TECHNOLOGICZNE/CHODNIK

- PŁYTY BETONOWE 6,0 cm
- WARSTWA ŻWIROWA 4,0 cm
- WŁÓKNINA OCHRONNA
- MATA DRENAŻOWA 2,0cm
- GEOWŁÓKNINA
- FOLIA PE
- MEMBRANA WODOSZCZELNA
- IZOLACJA TERMICZNA
- WARSTWA SPADKOWA 0-30,0cm
- STYROPIAN 20,0cm (łamb. 0,031 W/mK)
- PAROIZOLACJA
- PODKŁAD GRUNTUJĄCY
- PŁYTA ŻELBETOWA (WG RYS. KONSTRUKCJI)
- SUFIT PODWIESZANY

D6 STROPODACH NAD MAŁĄ SALĄ GIMNASTYCZNĄ

- NAWIERZCHNIA EPDM 1,5 cm
- IZOLACJA TERMICZNA
- WARSTWA SPADKOWA 0-30,0cm
- IZOLACJA TERMICZNA 20,0cm (łamb. 0,031 W/mK)
- PAROIZOLACJA
- PODKŁAD GRUNTUJĄCY
- PŁYTA ŻELBETOWA (WG RYS. KONSTRUKCJI)
- SUFIT PODWIESZANY

A ŚCIANA ZEWNĘTRZNA

- TYNK / OKŁADZINA ELEWACYJNA 1,0cm - 2,0cm
- STYROPIAN (łamb. 0,032 W/mK) 18,0cm
- BŁOCZKI SILIKATOWE/ŚCIANA ŻELBETOWA 24,0cm
- TYNK WEWNĘTRZNY 1,0cm

Ap ŚCIANA ZEWNĘTRZNA PRZEDSZKOLA

- OKŁADZINA ELEWACYJNA HPL 6,0cm
- WELNA MINERALNA (łamb. 0,033 W/mK) 18,0cm
- BŁOCZKI SILIKATOWE/ŚCIANA ŻELBETOWA 24,0cm
- TYNK 1,0cm

D7 DACH ZIELONY - ROZCHODNIKI, ZIOLA

- MATA WEGETACYJNA EKSTENSYWNA TYPU „SKALNY KOBIERZEC” + SUBSTRAT 10,0 cm
- GEOWŁÓKNINA FILTRUJĄCA 125g/m²
- MATA DRENAŻOWA 2,0cm
- GEOWŁÓKNINA
- FOLIA PE
- MEMBRANA WODOSZCZELNA
- IZOLACJA TERMICZNA
- WARSTWA SPADKOWA 0-30,0cm
- IZOLACJA TERMICZNA 20,0cm (łamb. 0,031 W/mK)
- PAROIZOLACJA
- PODKŁAD GRUNTUJĄCY
- PŁYTA ŻELBETOWA (WG RYS. KONSTRUKCJI)
- SUFIT PODWIESZANY

LEGENDA

- REI20
- REI120
- REI180

ŚCIANY/STROPY ODZIELENIA POŻAROWEGO

ZAKRES ZMIAN W STOSUNKU DO PROJEKTU WYKONAWCZEGO

PRACOWNIA PROJEKTOWA:  
BCM ARCHITEKI SP. Z O.O.  
ul. Pułkownika 1/413, 50-155 Wrocław

INWESTOR:  
GMINA CZERNICA  
ul. Kolejowa 3, 55-003 Czernica

ADRES INWESTYCJI:  
NADŁOŻE WIELKIE  
ul. Winda, 55-003 Nadłóże Wielkie  
działki nr: 309/1026, 309/1027; AM-01; Nadłóże Wielkie

TEMAT:  
ZESPÓŁ SZKOLNO-PRZEDSZKOLNY WRAZ  
Z NIEZBĘDNIĄ INFRASTRUKTURĄ TECHNICZNĄ

GŁÓWNY PROJEKTANT:  
mgr inż. arch. Zuzanna Bińczyk

SPRAWDZAJĄCY:  
mgr inż. arch. Jacek Miller

OPRACOWUJĄCY:  
mgr inż. arch. Dawid Lichosy

ARCHITEKTURA ASYSTENCI:  
mgr inż. arch. Monika Majer

STADIUM:  
PROJEKT  
WYKONAWCZY  
ZMIAN

DATA OPRACOWANIA:  
08.2025

NR UPRAWNIEN:  
01/DSOKK/2013

324/88/UW

17/DSOKK/2022

NR RYSUNKU:  
A.PW.E17

SKALA:  
1:100

PRZEKRÓJ A-A, C-C, HS\_E1-HS\_E1